

# Windows 10

- [Scanner un document](#)
- [Imprimer un document](#)

# Scanner un document

## Vérifications

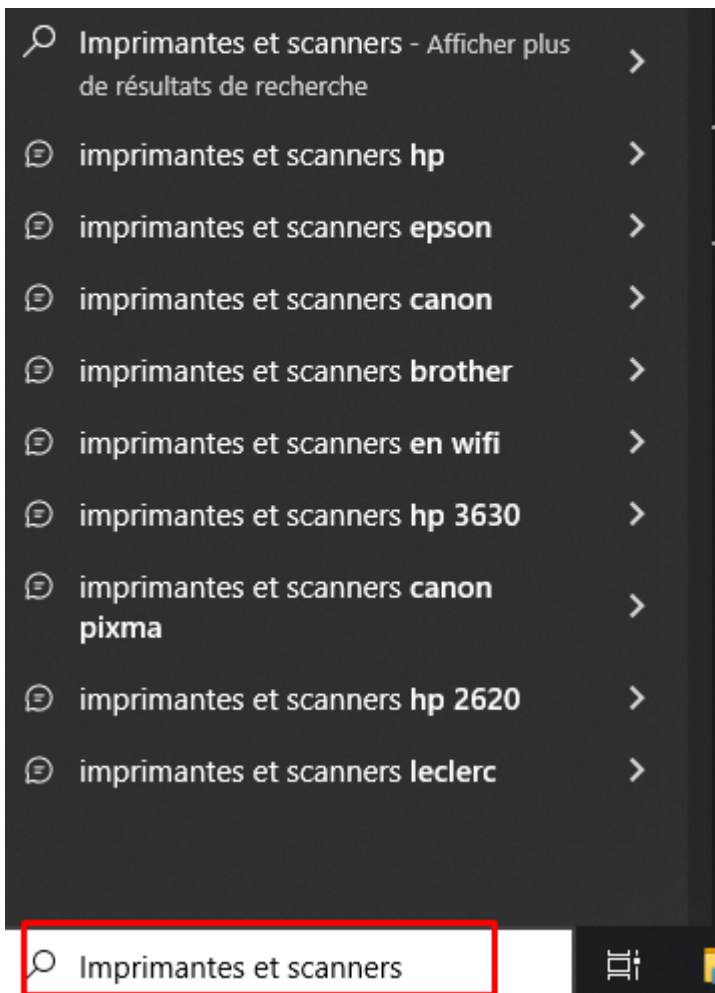
Lorsque l'on souhaite **scanner** un document depuis une imprimante domestique, il y a tout d'abord quelques vérifications à effectuer:

1. L'imprimante est bien accessible depuis le PC

Pour effectuer cette vérification il faut cliquer sur la touche Windows pour ouvrir le menu Démarrer



Puis taper "Imprimantes et scanners" et lancer l'application suivante :



Pour terminer il faudra vérifier si le nom de l'imprimante apparaît bien :

## Imprimantes et scanners

### Ajouter des imprimantes et des scanners



Ajouter une imprimante ou un scanner

### Imprimantes et scanners



Adobe PDF



Fax



HP32B873 (HP ENVY 5540 series)



Microsoft Print to PDF



Microsoft XPS Document Writer



OneNote (Desktop)



OneNote for Windows 10

2. Mettre correctement le document dans l'imprimante

# Scanner un document

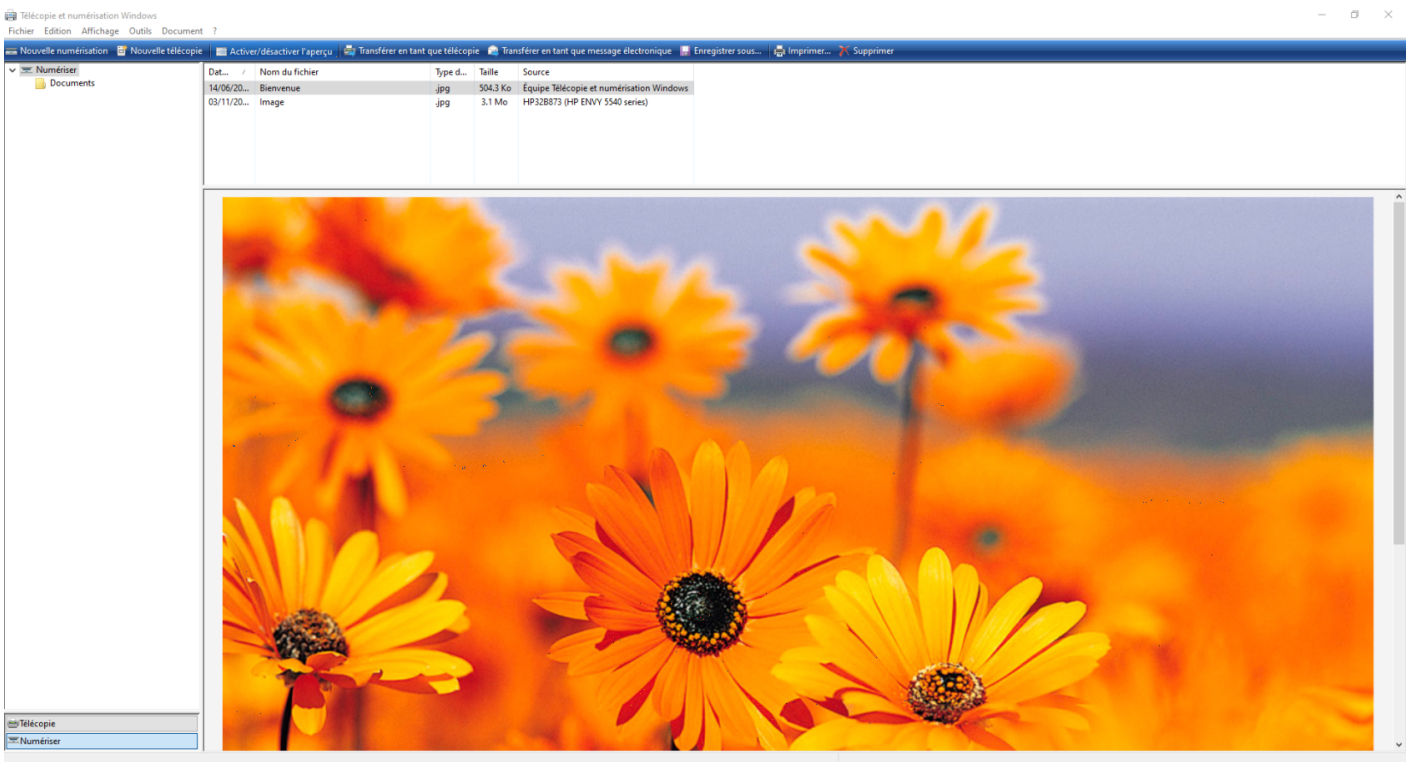
## Lancement de l'application

Cliquer sur le bouton du menu démarrer



Et taper les informations suivantes : "Télécopie et numérisation Windows"

Le résultat suivant apparait, il faut ensuite lancer l'application.



Voici l'interface de l'application avec une page d'exemple.

Le première élément 1. permet de lancer une nouvelle numérisation.

Le deuxième élément 2. permet d'enregistrer un élément présent dans la liste numéro 3. sur son ordinateur a l'endroit souhaité.

Le troisième élément 3. est la liste des éléments précédemment scanné.

Le quatrième élément 4. est le contenu de l'élément scanné.

[image.png](#)

# Visualisation des différents Menus

Nous allons donc réaliser une nouvelle numérisation, en cliquant sur le bouton suivant :

[image.png](#)

Une nouvelle fenêtre apparait avec de nouvelles options

[image.png](#)

Ci dessous le détail des options :

1. Le choix du scanner il n'est a effectuer qu'une seule fois si le bon scanner n'est pas sélectionné par défaut

2. Le choix du profil est a modifier en fonction du type de document a scanner, principalement Document ou Photo. Dans le doute laisser le choix par défaut. Ici Photo.

[image.png](#)

3. Il convient de choisir la source, en fonction des imprimantes il est possible de scanner depuis plusieurs emplacement, ici le plateau correspond a la vitre de l'imprimante.

4. Le format de couleur, permet de définir si le document sera scanné en Nuance de gris, noir et blanc ou en couleur.

[image.png](#)

5. Le type de fichier est le choix du format de sortie, l'application en propose plusieurs mais les plus courants sont JPG et PNG.

Le fichier PNG pourra être plus lourd et de meilleur qualité, alors que le format JPG sera plus léger mais d'une qualité légèrement inférieure.

[image.png](#)

6. On retrouve ensuite le bouton "Visualiser" qui permet donc de visualiser le document se trouvant dans l'imprimante sans pour autant le scanner, il permet d'effectuer des correctifs avant de scanner définitivement.

7. Pour terminer le bouton "Numériser" permet de lancer le scan .

## Lancement du scan

Après avoir effectué un aperçu de l'élément que je souhaitais scanner j'ai appuyé sur numériser.

[image.png](#)

Cette fenêtre apparaît :

[image.png](#)

Il faut attendre que le chargement soit complet, une fois terminé l'interface principale apparaît avec un nouvel élément, le document que l'on vient de scanner.

[image.png](#)

## Enregistrer le document

Il ne restera plus qu'à l'enregistrer ou l'on souhaite.

[image.png](#)

Il faudra choisir l'endroit où l'enregistrer, ici j'ai choisi de l'enregistrer sur un disque dur externe, je lui ai donné un nom explicite qui me permettra de le retrouver facilement.

Il est encore possible de modifier le format d'enregistrement, avec les formats cités précédemment.

Pour terminer il faudra cliquer sur "Enregistrer".

## Rechercher le document

Pour terminer on va rechercher avec le nom donné, ou bien en se rendant à l'emplacement où il a été enregistré.

[image.png](#)

[image.png](#)

# Imprimer un document

## Vérification

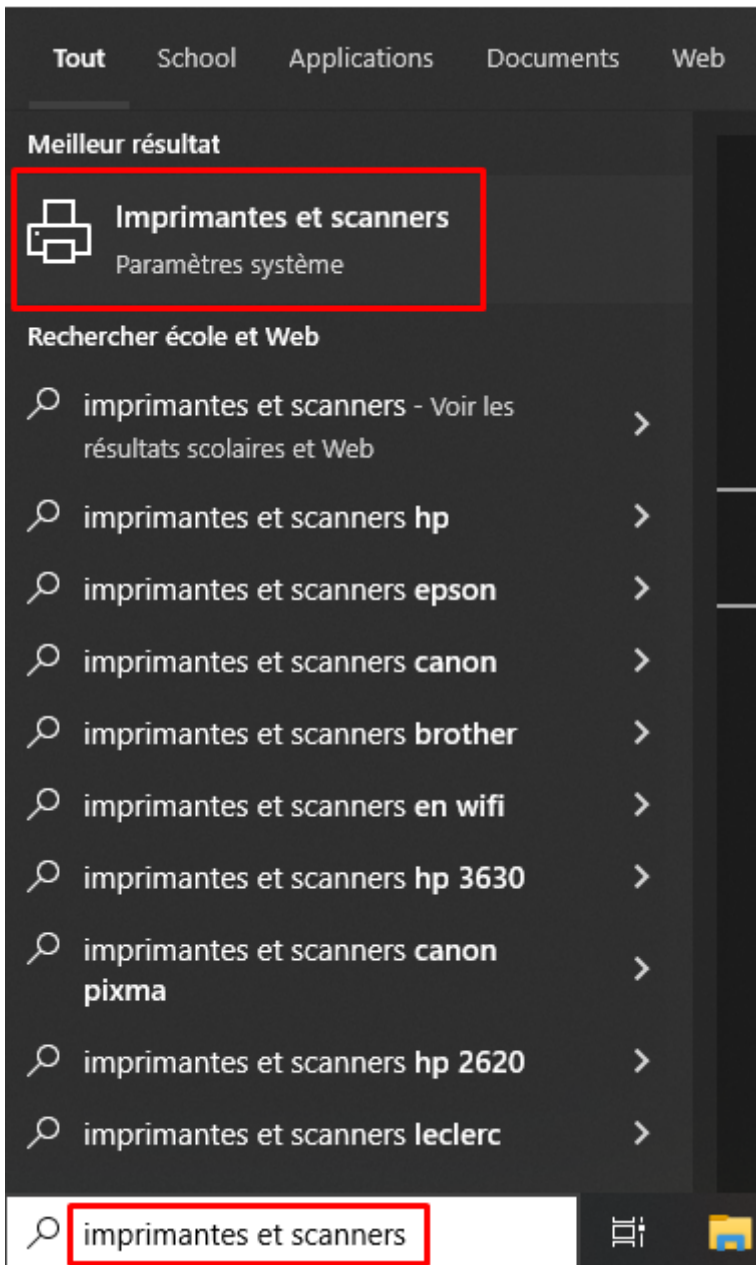
Lorsque l'on souhaite **imprimer** un document vers une imprimante domestique, il y a tout d'abord quelques vérifications à effectuer:

L'imprimante est bien accessible depuis le PC

Pour effectuer cette vérification il faut cliquer sur la touche Windows pour ouvrir le menu Démarrer



Puis taper "Imprimantes et scanners" et lancer l'application suivante :



Pour terminer il faudra vérifier si le nom de l'imprimante apparait bien :

## Imprimantes et scanners

### Ajouter des imprimantes et des scanners



Ajouter une imprimante ou un scanner

### Imprimantes et scanners



Adobe PDF



Fax



HP32B873 (HP ENVY 5540 series)



Microsoft Print to PDF



Microsoft XPS Document Writer



OneNote for Windows 10

# Imprimer depuis un document Word, Excel, PowerPoint

Le document ouvert il faudra se rendre dans l'onglet "Fichier"

[image.png](#)

sur le coté gauche de la page l'option "Imprimer" apparait

[image.png](#)

# Option d'impression

[image.png](#)

L'option 1. lance l'impression avec les paramètres définis en dessous.

L'option 2. permet de choisir le nombre d'impression du document complet que l'on souhaite effectuer.

L'option 3. permet de choisir l'imprimante à utiliser pour effectuer l'impression.

L'option 4. c'est un raccourci pour sélectionner un nombre de page à imprimer, il est possible d'imprimer toutes les pages ou la page active au moment du choix d'imprimer le document.

[image.png](#)

L'option 5. permet de sélectionner la façon dont vont être imprimés les feuillets sur les pages, uniquement recto, ou recto verso

L'option 6.

L'option 7. définit l'orientation d'impression Portrait ou Paysage, on retrouvera la plupart du temps un format portrait pour un document.

L'option 8. modifie le format d'impression par défaut le format standard est A4 donc 21 cm x 29.7 cm

L'option 9. permet d'imprimer plusieurs pages sur une seule feuille.

L'option 10. c'est une prévisualisation de ce qui va être imprimé.